

INSTELLINGEN iPad

Beste iPad gebruiker,

Hierbij een handleiding om de instellingen van uw iPad te kunnen aanpassen

Veel succes ermee!

Benodigde applicaties op het scherm:

Instellingen-app



1. Internettoegang

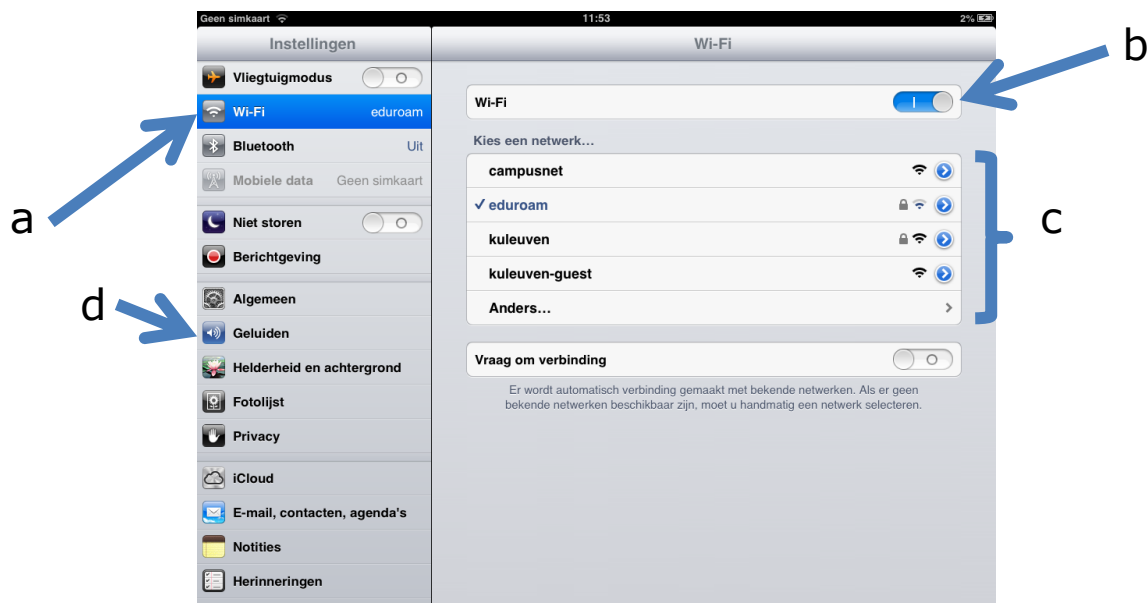
Via de iPad kunt u op twee manieren toegang krijgen tot het internet. Indien er een draadloos netwerk of wifi beschikbaar is, dan kiest u hiervoor. Indien er geen draadloos netwerk beschikbaar is, dan kiest u voor 3G.

1.1 Internet via Wifi

Stap 1. Open de applicatie 'instellingen' door die aan te tikken.



Stap 2. In de linkerkolom tikt u 'Wifi' aan (zie Figuur 1, a). Wifi legt u aan door het witte bolletje te verschuiven tot u een wit streepje tegen een blauwe achtergrond ziet staan (zie Figuur 1, b en zie Figuur 2).



Figuur 1

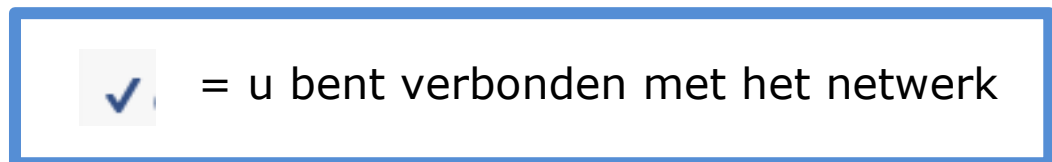


Figuur 2

Stap 3. Als er netwerken beschikbaar zijn, dan zal u die zien verschijnen (zie Figuur 1, c).



Stap 4. Als u toegang wilt tot één van de netwerken, dan tikt u er op. Indien nodig zal u een wachtwoord moeten intypen. Dit wachtwoord zal worden opgeslagen. Een volgende keer zal u dit wachtwoord niet meer moeten intypen. Kies vervolgens voor verbind.



1.2 Internet via 3G

Als u van het internet via 3G gebruik wilt maken, dan heeft u een microsimkaart nodig. Deze simkaart biedt u dan toegang tot het netwerk.

Stap 1. Plaats de simkaart in uw iPad.

Stap 2. Open de applicatie 'instellingen' door die aan te tikken.



Stap 3. Tik op 'mobiele data' in de linkerkolom.

Stap 4. Verschuif het witte bolletje in de rechterbovenhoek naar rechts tot u een wit streepje ziet tegen een blauwe achtergrond (zie Figuur 2).

Stap 5. In de linkerkolom verschijnt de 'Aanbieder'. Dit is bijvoorbeeld BASE. Ook in de linkerbovenhoek van de iPad verschijnt de naam van de aanbieder, bijvoorbeeld BASE.

Stap 6. Tik op de thuisknop om verder te gaan.

OPMERKING. Indien het niet nodig is om 3G-toegang te hebben, dan schakelt u 3G opnieuw uit door het witte bolletje opnieuw te verschuiven tot een grijs bolletje zichtbaar is.

2. Het volume van de iPad regelen

Het volume van de iPad kunt u aanpassen met de volumeknop aan de zijkant van uw iPad.

Aan de ene kant gaat het volume luider, aan de andere kant gaat het volume stiller. Op het scherm kan u zien hoe luid het volume staat (zie Figuur 3).



Figuur 3

3. Het geluid van meldingen

Een iPad geeft bij sommige applicaties meldingen die geluid maken (vb. een nieuwe mail). Om deze meldingen aan- en af te leggen, verschuift u de zijschakelaar.

Als het rode bolletje bij de zijschakelaar aan de zijkant van uw iPad zichtbaar is, dan zijn de meldingen geluidloos. Ook op het scherm kunt u dit zien.



Als de rode bol niet zichtbaar is, dan maken de meldingen geluid. Ook op het scherm kunt u dit zien.



4. Geluidsinstellingen

Stap 1. Open de applicatie 'instellingen' door die aan te tikken.



Stap 2. Tik in de linkerkolom op 'Geluiden' (zie Figuur 1, d).


Stap 3. Aan de rechterkant verschijnt een menu waarin u het volume en de geluiden van de verschillende programma's kan aanpassen (zie Figuur 4).

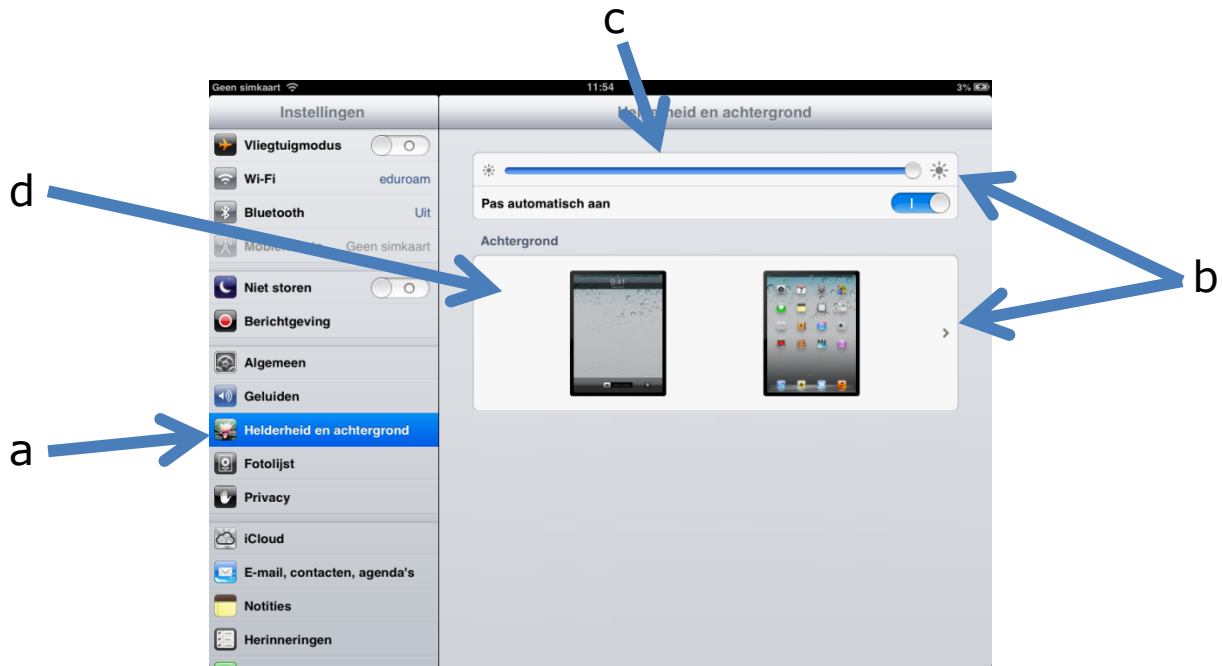


Figuur 4

Volume verhogen = bolletje naar rechts verschuiven
 Volume verlagen = bolletje naar links verschuiven
 (zie Figuur 4, a)



5. Helderheid en achtergrond

- Stap 1. Open de applicatie instellingen door die aan te tikken. 
- Stap 2. Kies in de linkerkolom voor 'helderheid en achtergrond' (zie Figuur 5, a).
- Stap 3. Er verschijnen 2 kaders aan de rechterkant (zie Figuur 5, b)



Figuur 5

5.1 De helderheid aanpassen

Stap 1. Om de helderheid aan te passen kan u het bolletje op de as tussen  en  bewegen. Aan de ene kant vermindert de helderheid, aan de andere kant wordt het scherm helderder.

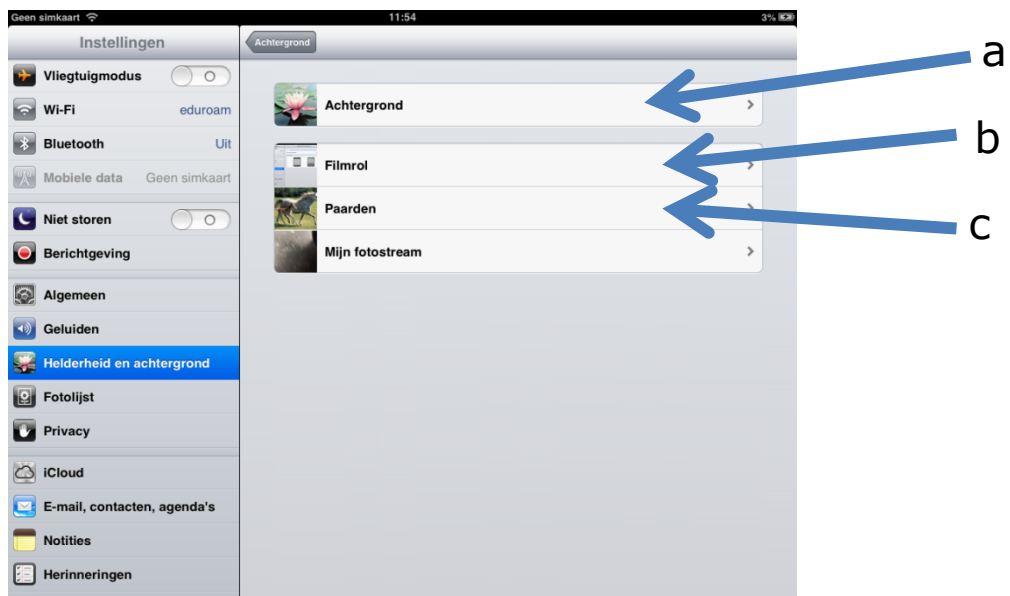
OPMERKING. U kunt de helderheid van uw iPad ook automatisch laten aanpassen. Verschuif daarvoor het bolletje naast 'pas automatisch aan', zodat een wit streepje tegen een blauwe achtergrond verschijnt (zie Figuur 6).



Figuur 6

5.2 De achtergrond wijzigen

- Stap 1. Tik op het kader 'achtergrond' (zie Figuur 5, d).
- Stap 2. Er verschijnen verschillende mogelijkheden (zie Figuur 7).
- Stap 3. Ofwel kiest u bovenaan voor een standaardachtergrond (zie Figuur 7, a). Ofwel kiest u voor een foto uit de filmrol (zie Figuur 7, b), of uit één van uw eigen fotoalbums (zie Figuur 7, c).
- Stap 4. Als u de gewenste foto hebt aangetikt, dan kan u ervoor kiezen om deze foto te gebruiken bij het 'toegangsscherm', bij het 'beginscherm' of bij 'beide'.
- Stap 5. Druk op de thuisknop om verder te gaan. Uw achtergrond is nu aangepast.



Figuur 7

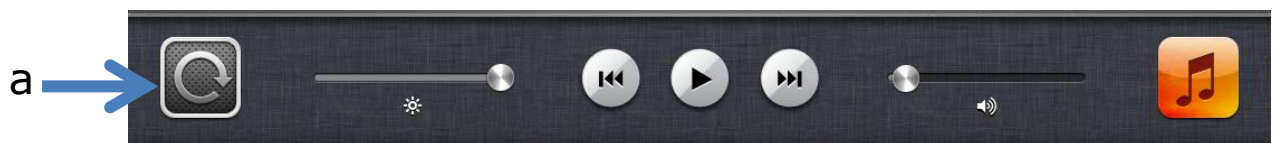
6. Oriëntatie van de iPad

De iPad is ingesteld dat – wanneer de iPad wordt gedraaid – de weergave eveneens draait. Dit kan uitgeschakeld worden.

Stap 1. Tik twee keer snel na elkaar op de thuisknop.

Stap 2. Onderaan verschijnt een blak met de reeds geopende applicaties.

Stap 3. Veeg in de balk naar links en dan verschijnt een andere balk (zie Figuur 8).



Figuur 8

Stap 4. Tik op de knop links met de draaiende pijl om de liggende of staande richting te vergrendelen (zie Figuur 8, a). Een handslotje verschijnt. Dit betekent dat de schermstand is vergrendeld.



Stap 5. Door de knop opnieuw aan te tikken, wordt de vergrendeling ongedaan gemaakt. Het hangslotje verdwijnt opnieuw.



Stap 6. Tik op de thuisknop om verder te gaan.